



ТВЕРСКАЯ ГОРОДСКАЯ ДУМА

ЛЮДИ ЭПОХИ

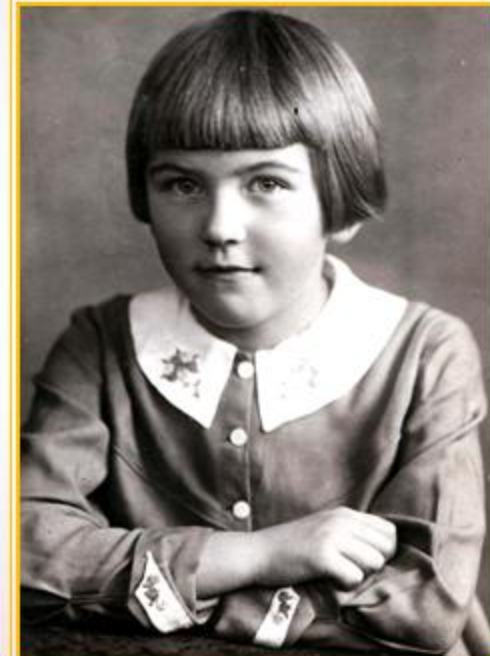
СПЕЦИАЛЬНЫЙ ВЫПУСК (ДЕКАБРЬ 2009г.)



ГИЛЬНИЧ АЛЕВТИНА МИХАЙЛОВНА
26 августа 1931 г., г. Калинин,
Ветеран Труда

Перед войной умер от болезни отец. Когда началась война ей было всего 10 лет. Когда к городу подошли немцы первой же авиационной бомбой разбомбило школу возле Тверецкого моста, в которую ходила. После налета ушла с родителями из города в д. Киселево (Соминка), а от туда в Васильевский Мох, где и прожили до конца оккупации города. В декабре 1943 г. тяжело заболел дедушка и умер. Мама болела диабетом в тяжелой форме, а бабушка была уже старой. Работать не могли. Как иждивенцам по карточкам выдавали всего по 250 гр. хлеба. Сразу после войны умерла мама. Осталась сиротой со старенькой бабушкой. Закончила 7 классов. Поступила в Вагоностроительный техникум. После его окончания взяли на завод в конструкторский отдел. Дальше училась без отрыва от производства. Проработала ведущим конструктором по внутреннему оборудованию вагонов 41 год.

С 1992 года пенсионерка. Занимается общественной работой при Заволжском Совете Ветеранов. Является председателем микрорайона.



С супругом Анатолием и Сергеем Глободомовым
С. Рязань



«... я могу с твердой уверенностью сказать и за себя, и за всех моих товарищей: за прожитое нам не стыдно. Нет не стыдно!»
Председатель Совета ветеранов Калининских партизан К.И. Тяпина (2006 г.)